

## Vastaustaulukot

Kaikkien tehtävien kaikki vastaukset kappalemäärinä taulukoissa.

Suuret hajonnat ja poikkeamat mitatusta tuloksesta muutamissa tehtävissä selittävät pistetasoa.

Runkotilavuudessa merkittävä poikkeama mitatusta tuloksesta. Syynä luultavasti puiden yllättävän alhainen keskipituus. Pituuskäyrät eri tiedostossa. Prosentit osuivat paremmin.

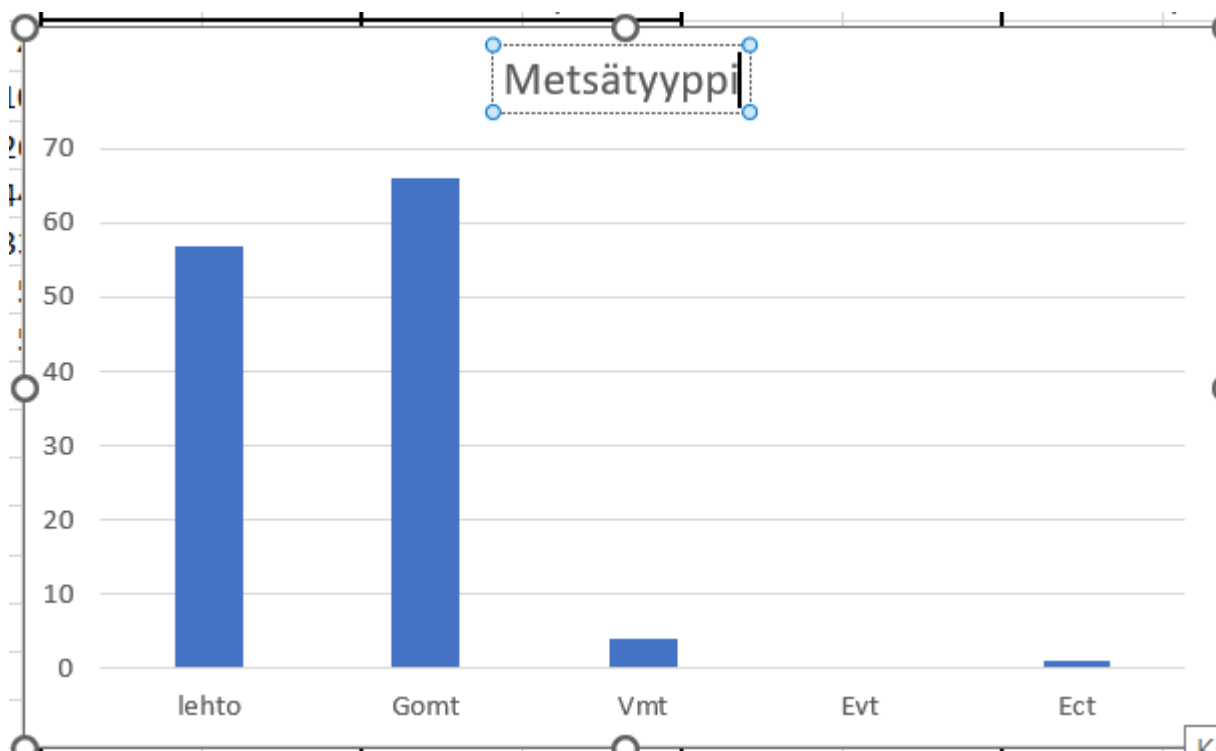
Metsätyypissä, kehitysluokassa ja lajitunnistuksissa merkittävän paljon 0 pist vastauksia. Lajitunnistuksissa kaikki vaihtoehdot saivat kannatusta

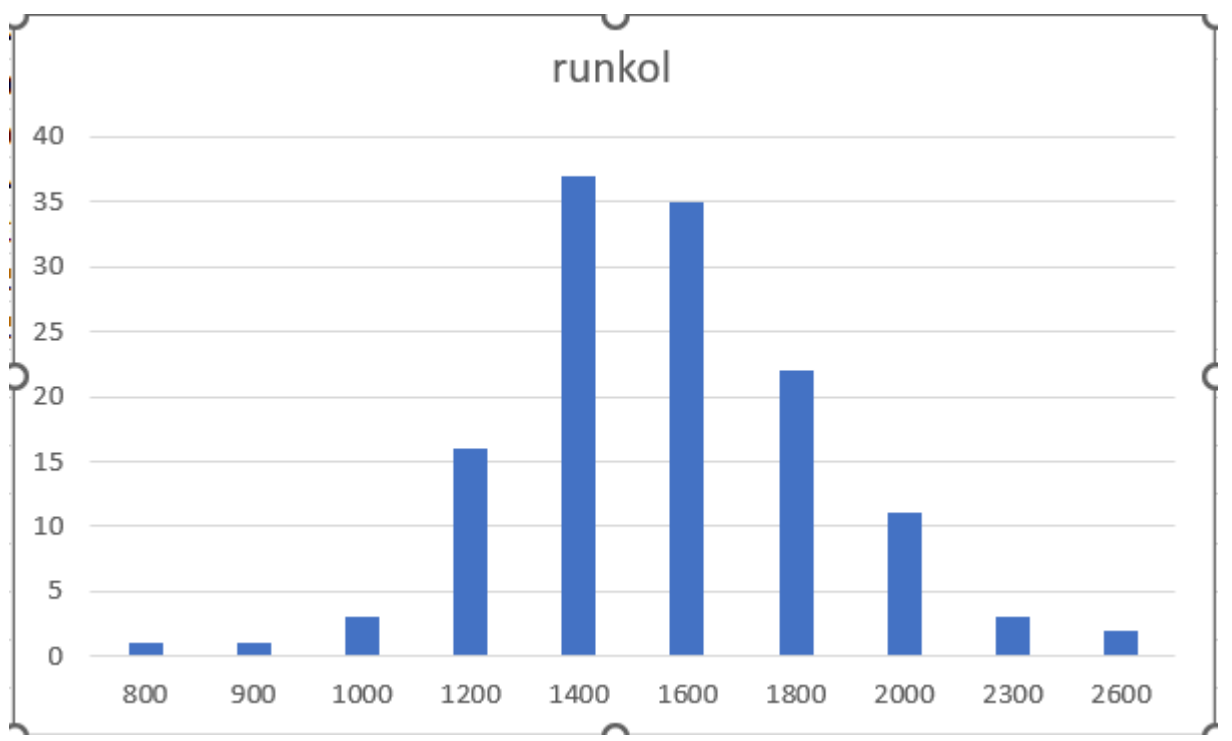
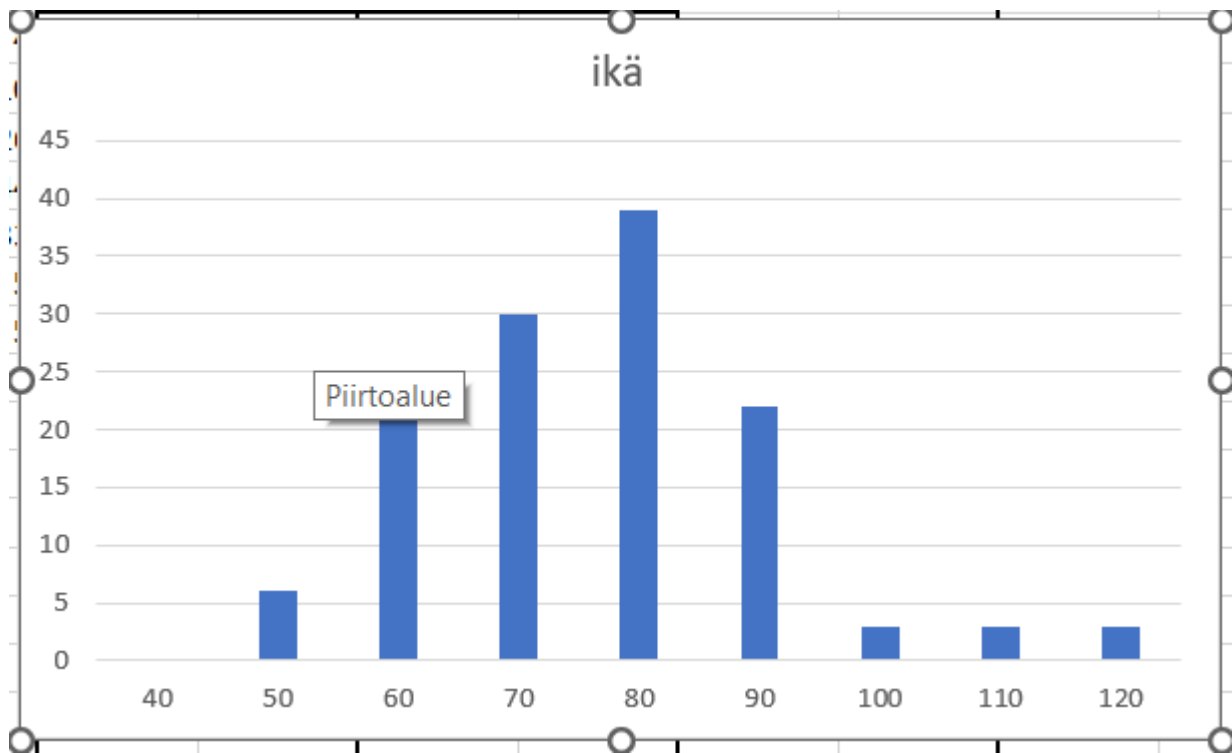
Keskiläpimitassa iso poikkeama. Vastaustaulukon vieressä koelan testimittauksen runkojen paksuudet taulukkona.

Leimatulla tukkia/ha ja tukkirunkojen keskikoko vastaukset yleisesti yläkantissa. Muut paremmin.

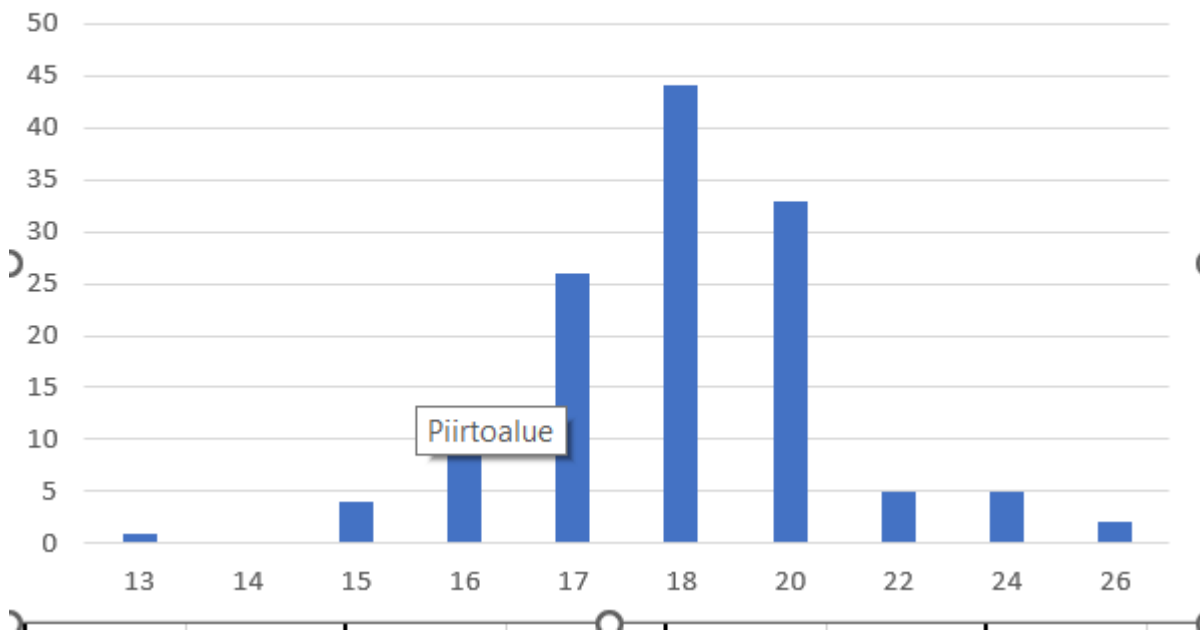
Ppa vastaukset hieman yläkantissa.

Muissa yleisimmät vastaukset mitatun kohdalla, hajontaa kuitenkin niissäkin.

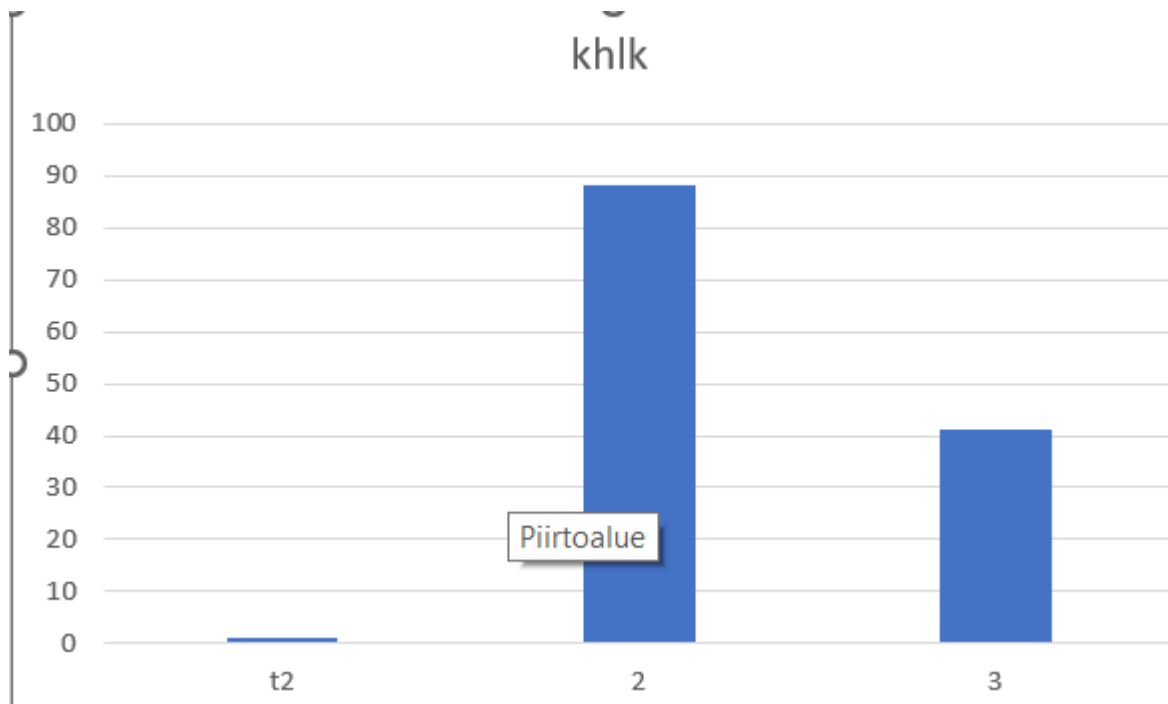




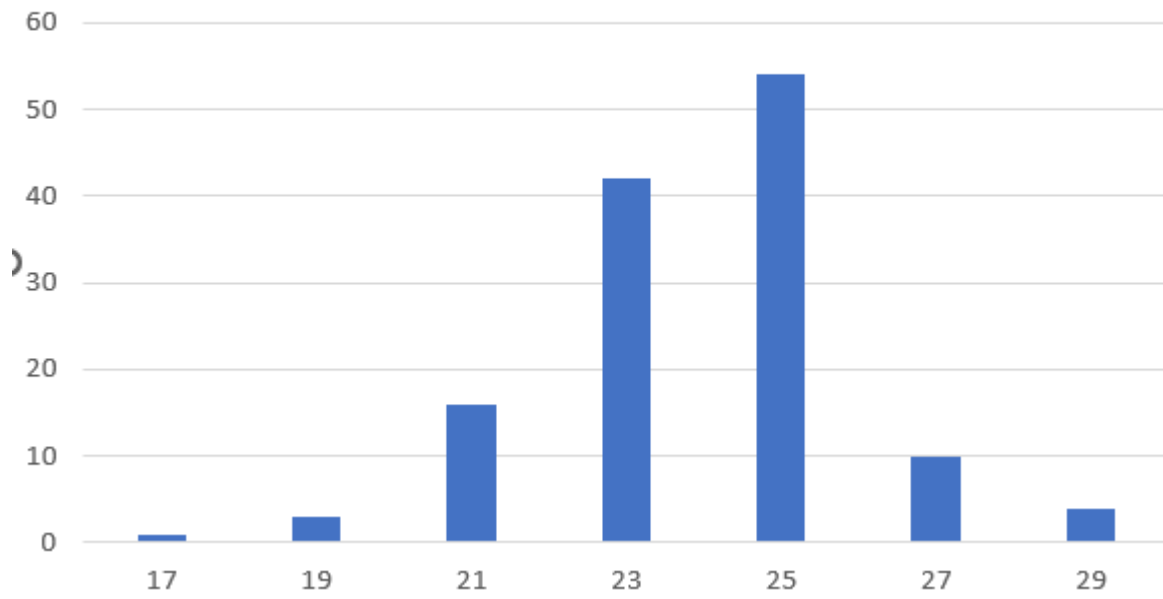
ppa



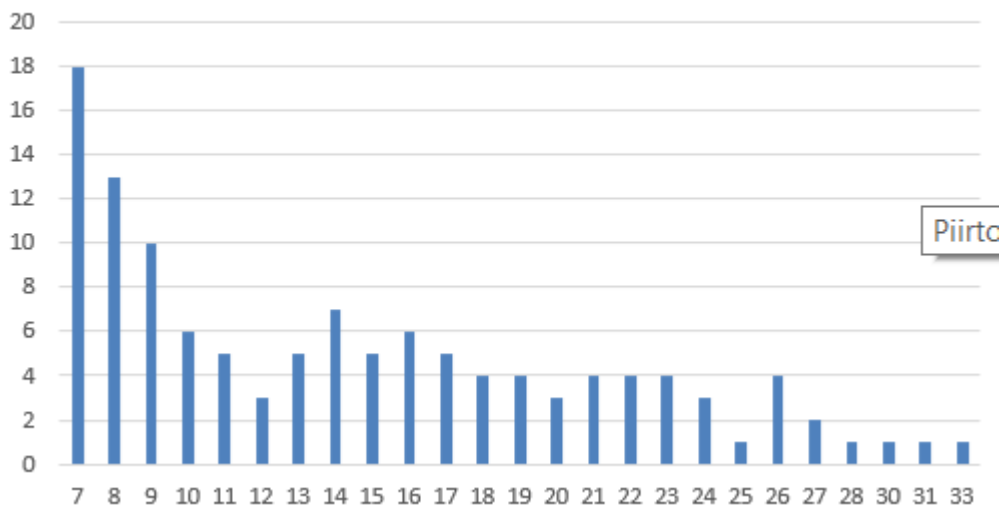
khk



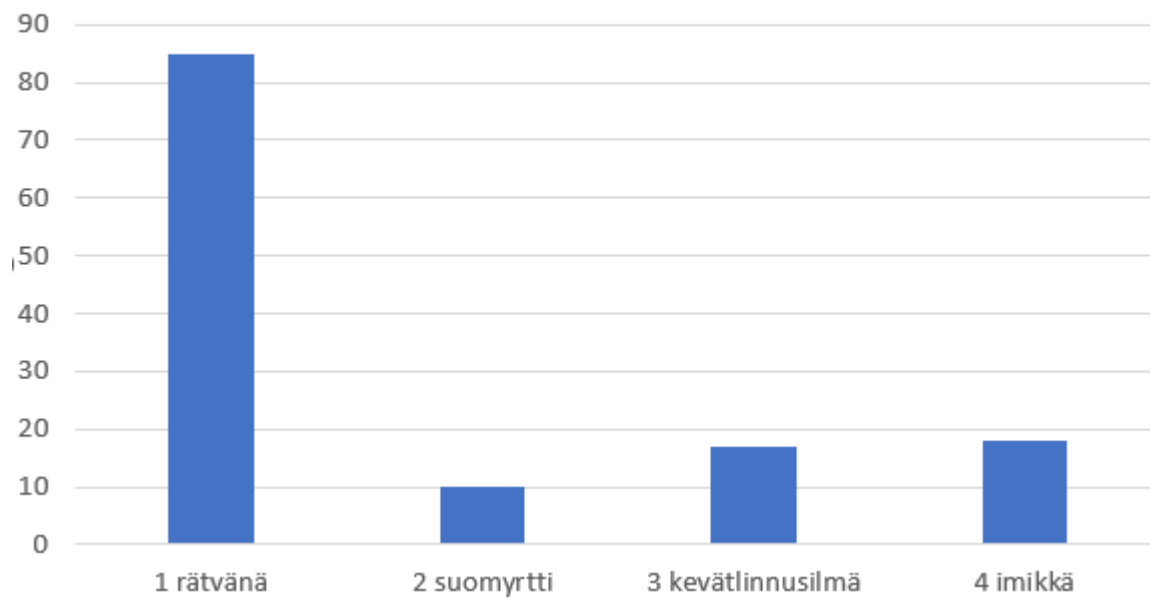
klpm



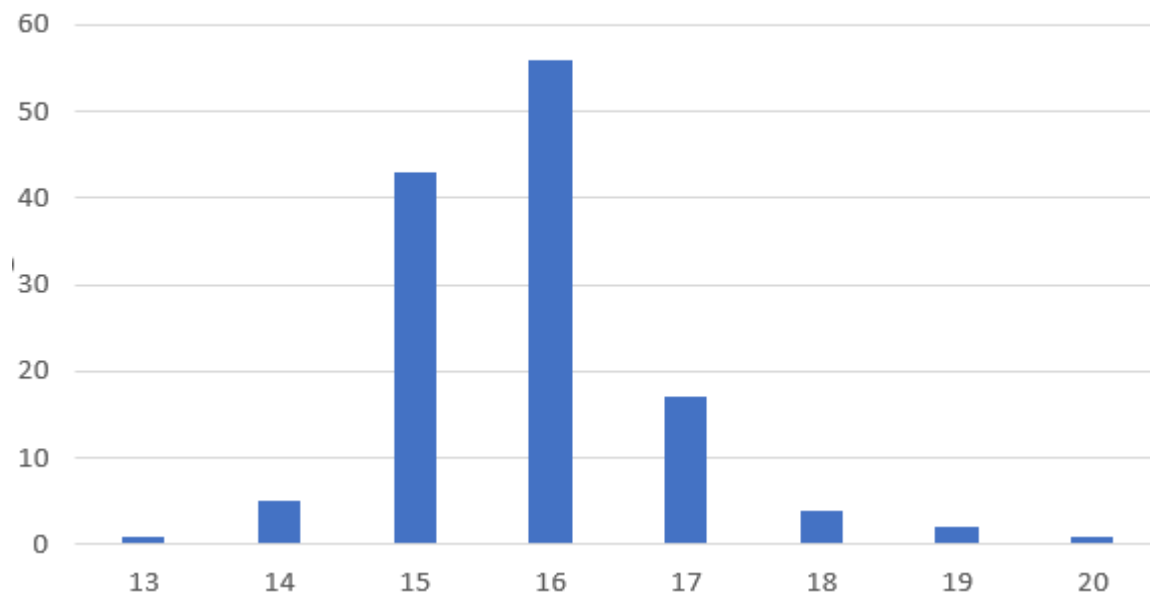
TESTIMITTAUS klp rungot



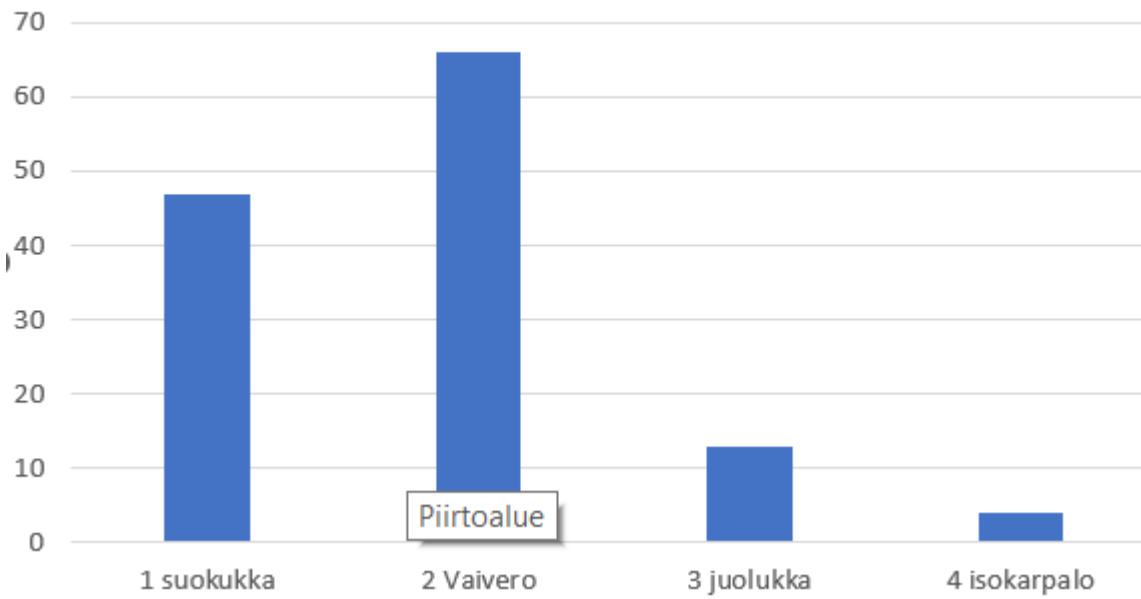
## Laji A



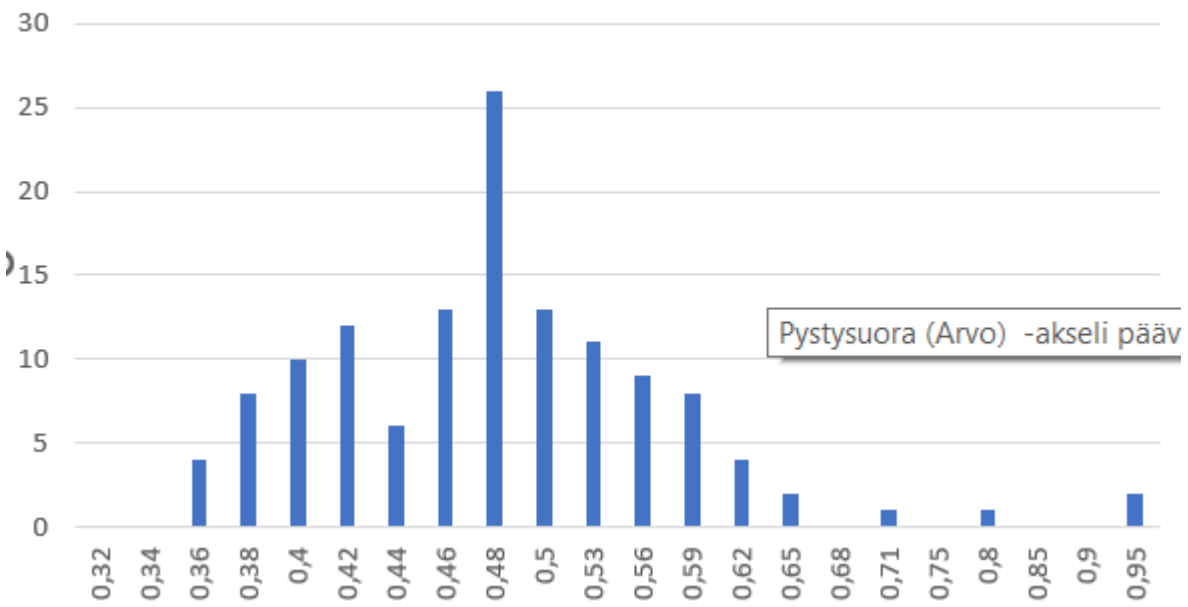
## pituus



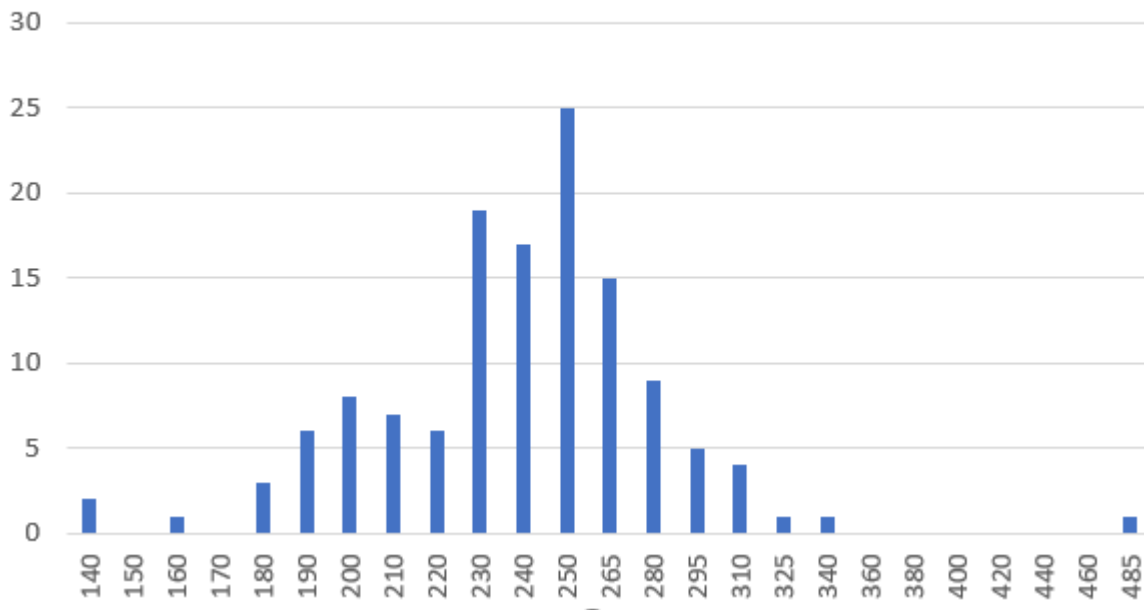
## Laji B



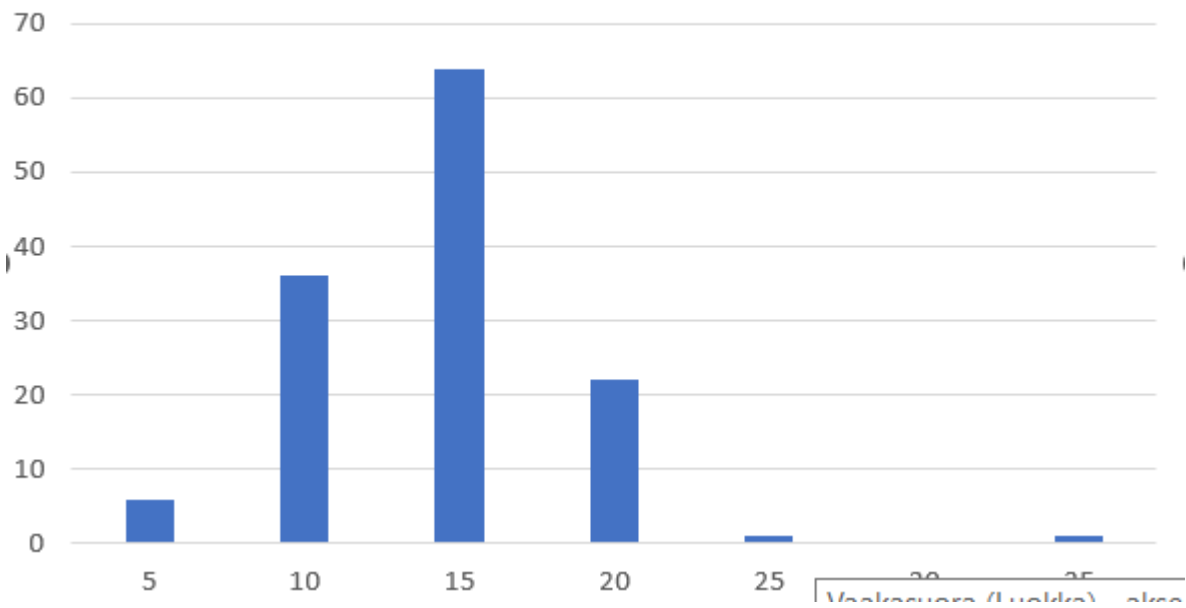
## tukkipuu



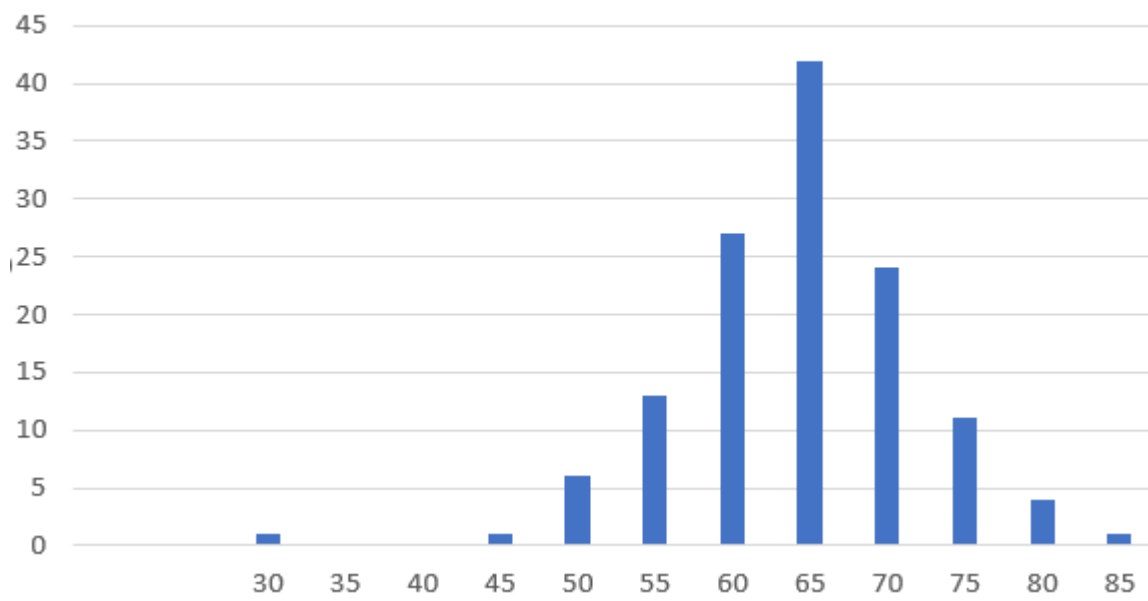
### motit



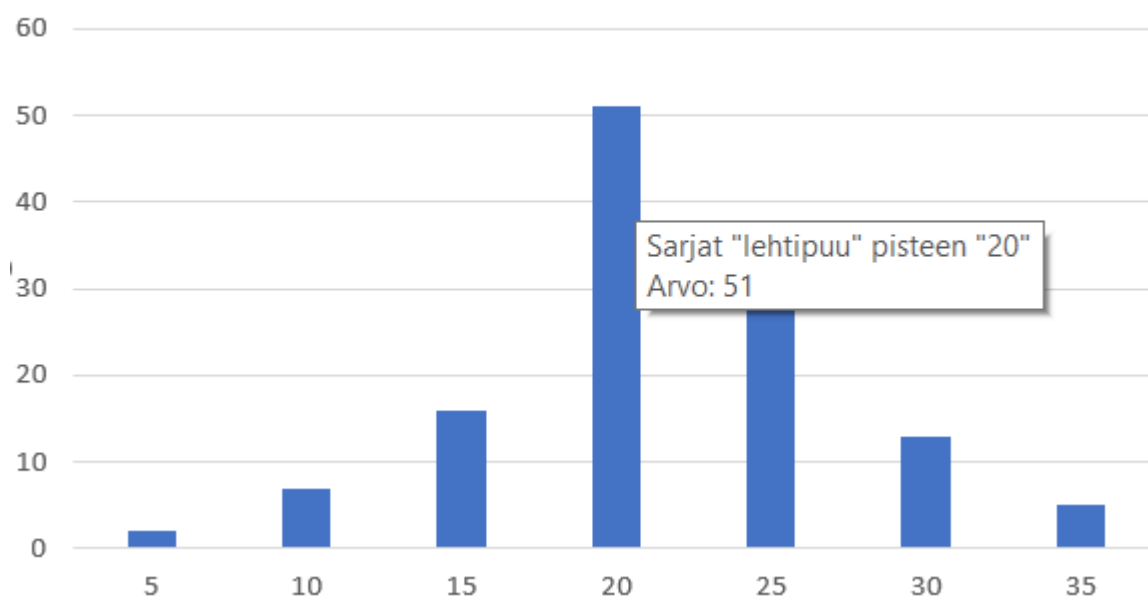
### mänty



## kuusi

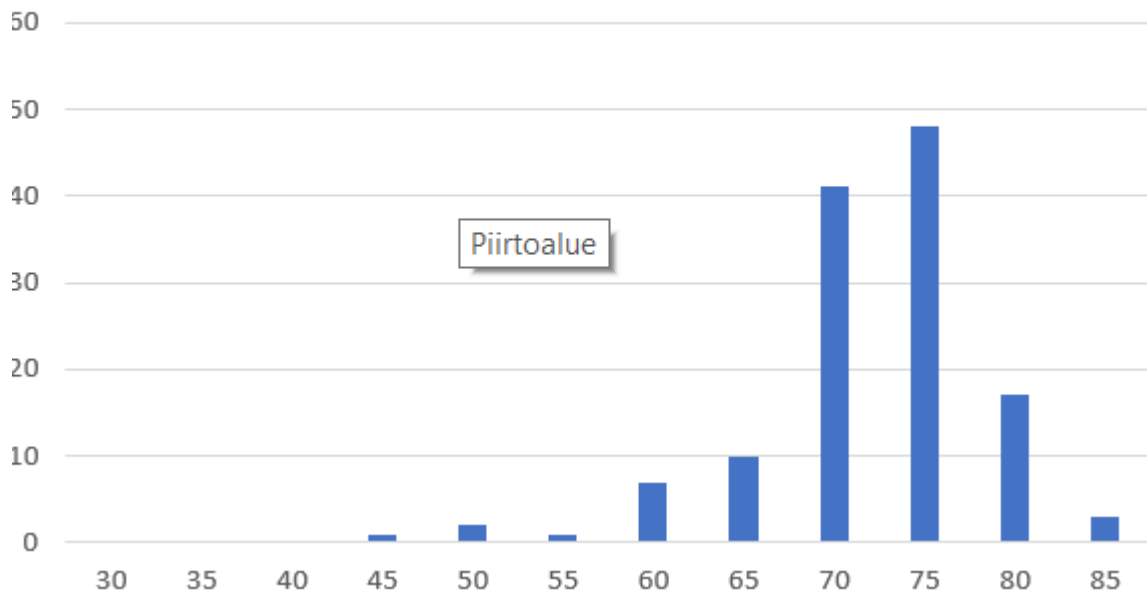


## lehtipuu

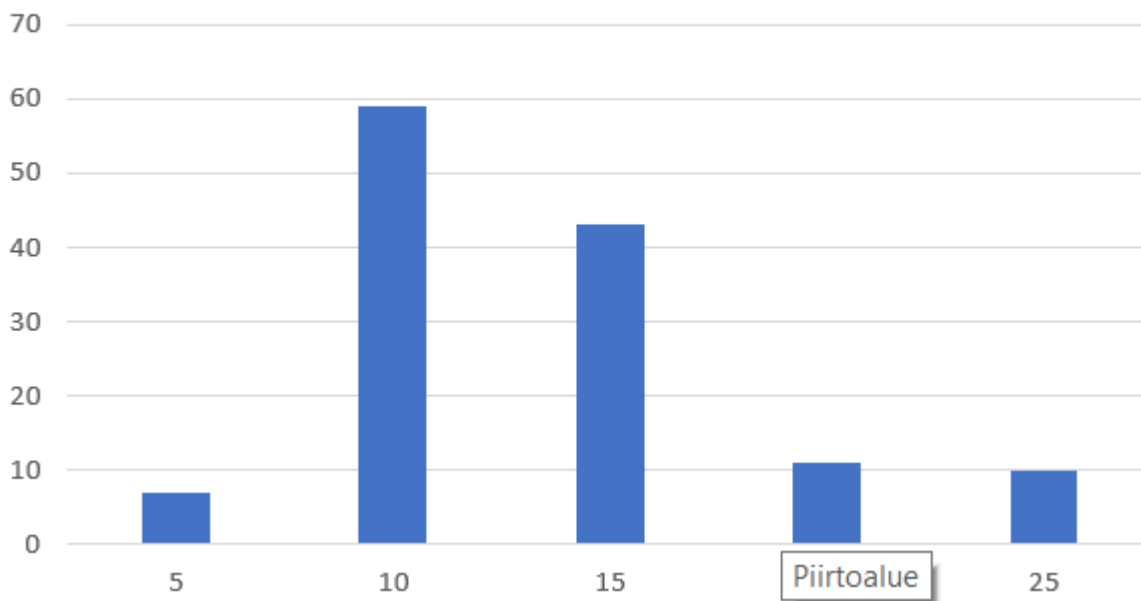




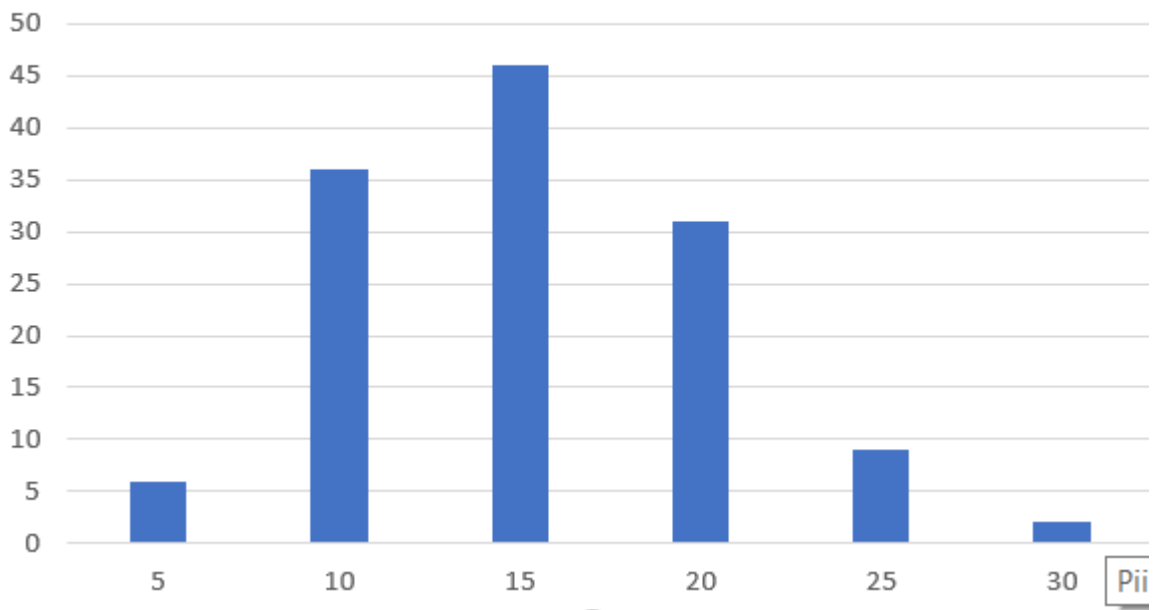
### tukkia



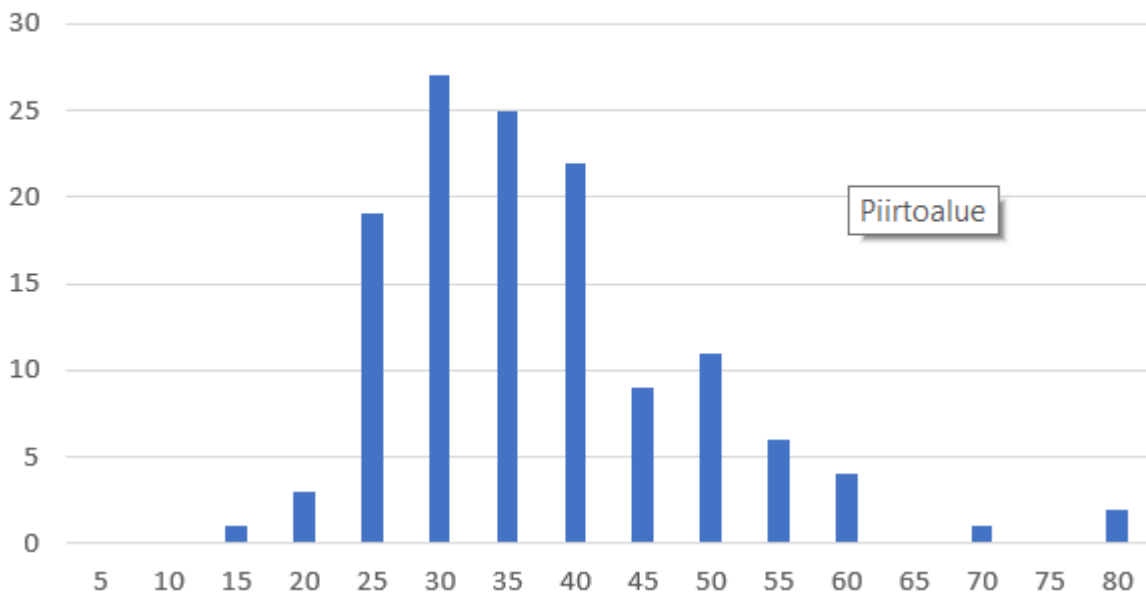
### Havukuitua



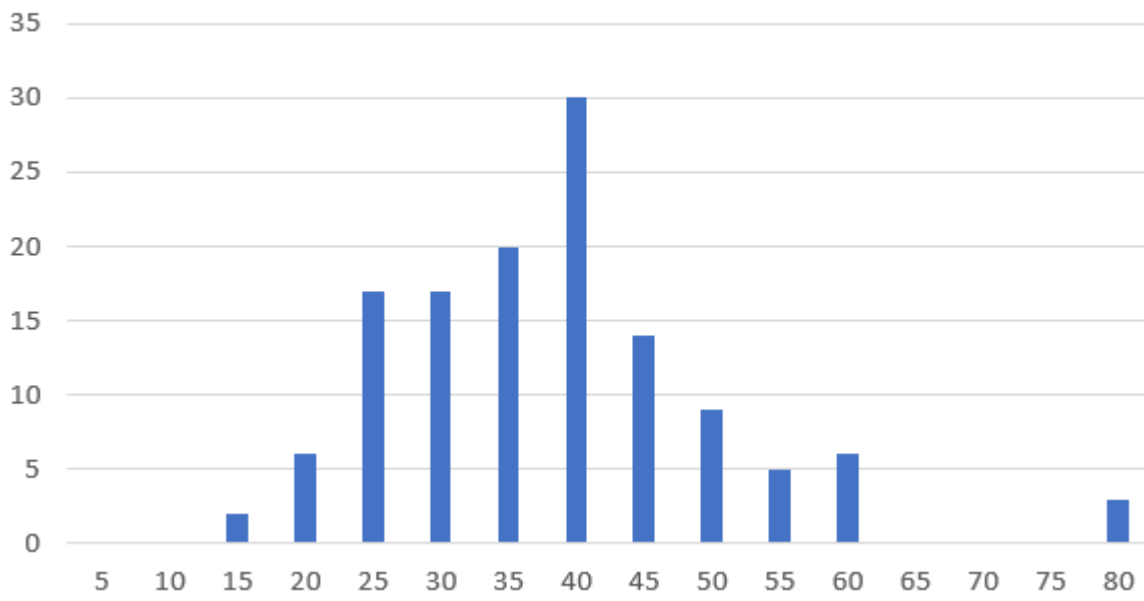
## Lehtikuitua



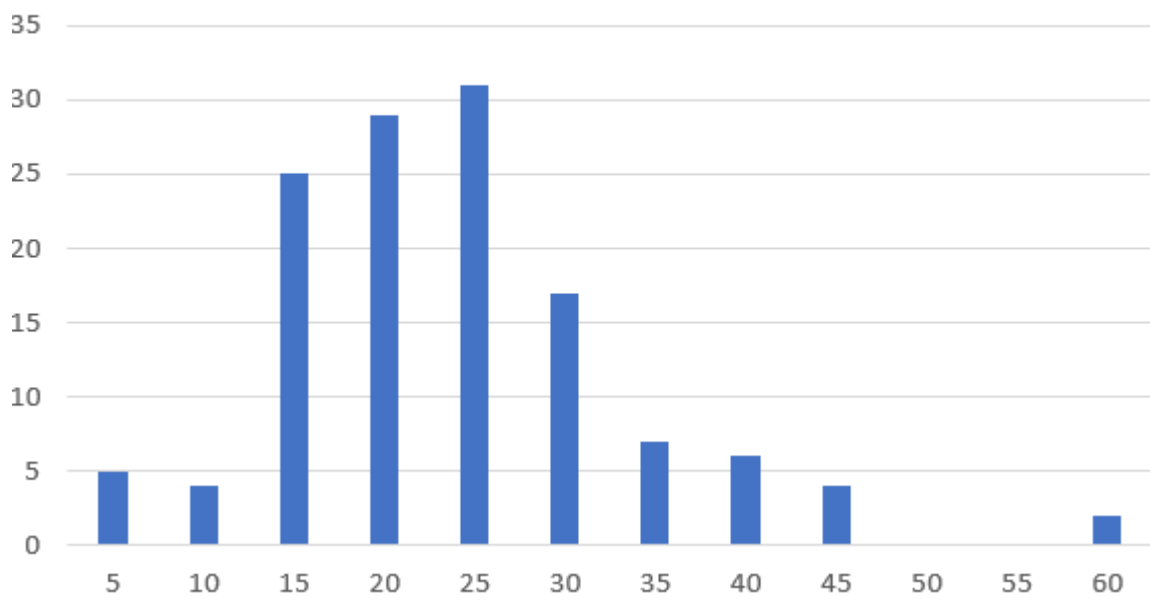
## Leimattu tukkia



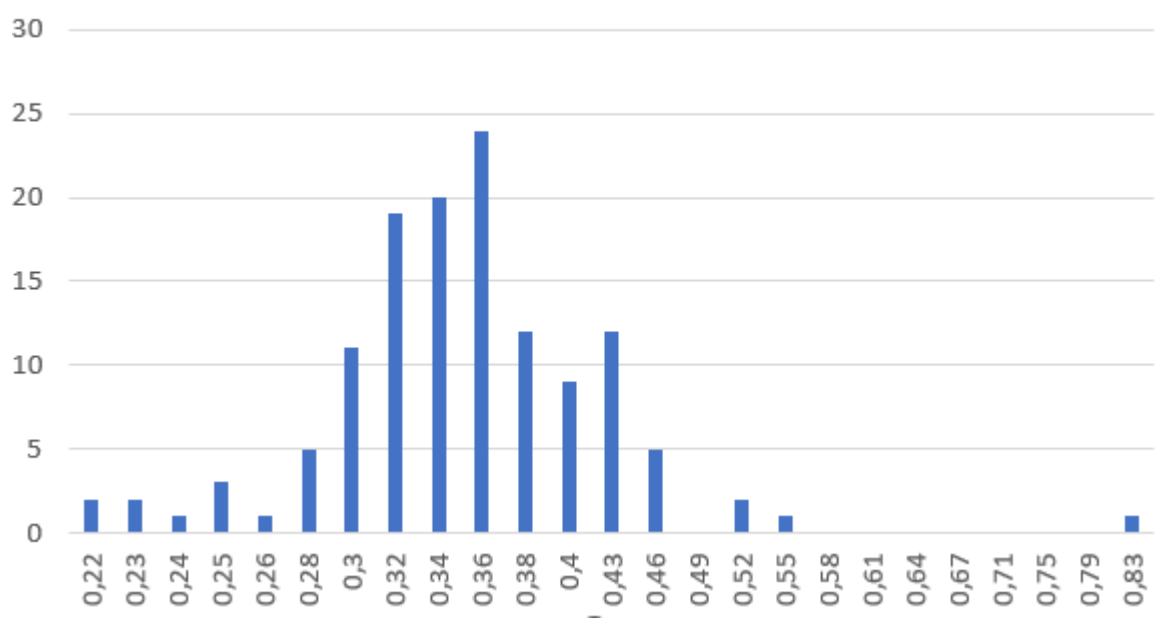
### Leimattu havuk



### Leimattu lehtikuitua



### tukkirunkojen keskikoko



### kuiturunkojen keskikoko

