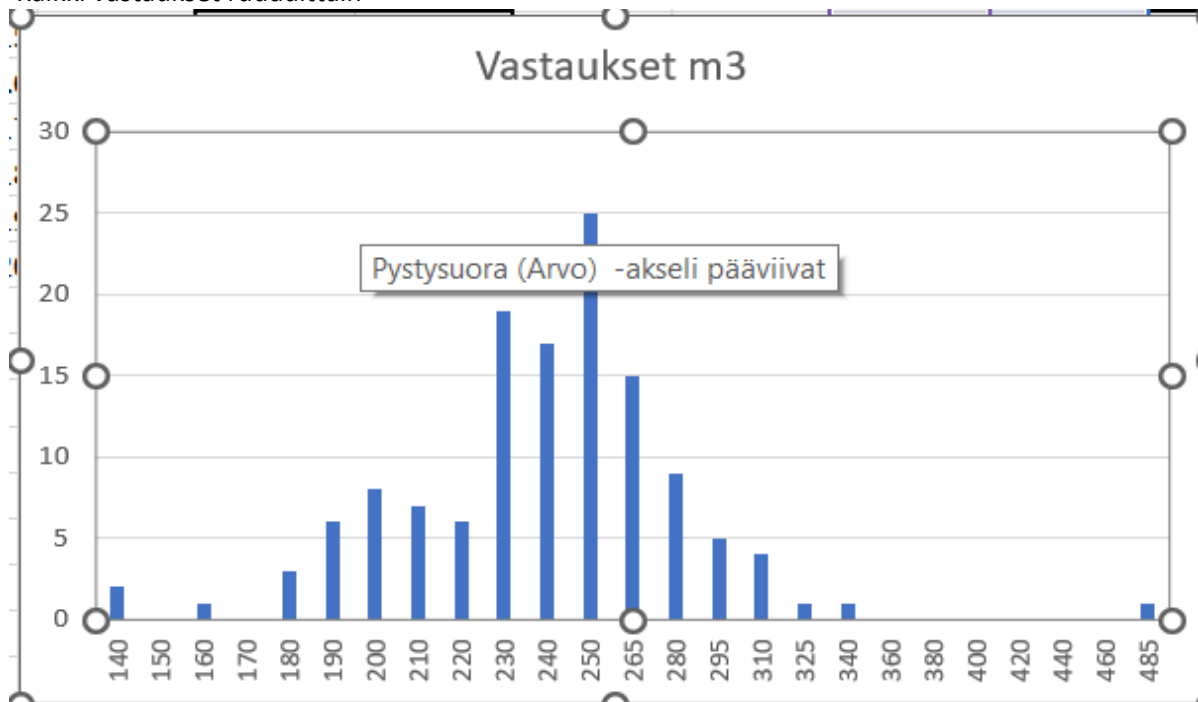


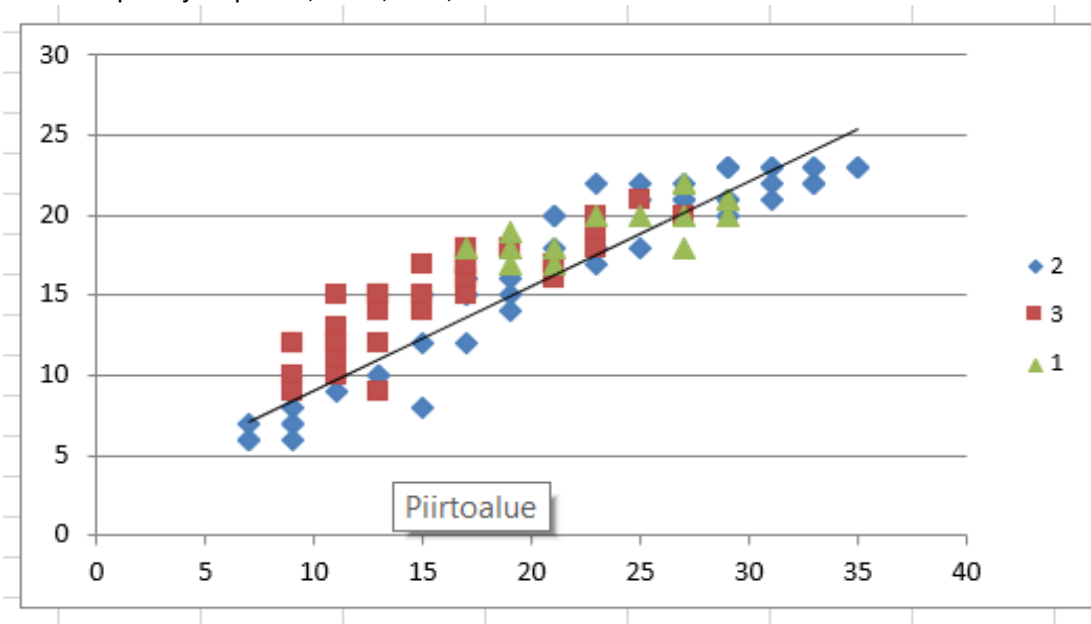
Puuston runkotilavuus

Tässä alla analyysiä mottitehtävästä. Vastausten painopiste selvästi mitatun tuloksen yläpuolella. Suurin syy siihen on tod.näk. puiden oletettua matalammat pituudet
Alla kaikkien vastausten taulukko ja puulajien pituudet yhdessä, sekä jokaisesta eikseen

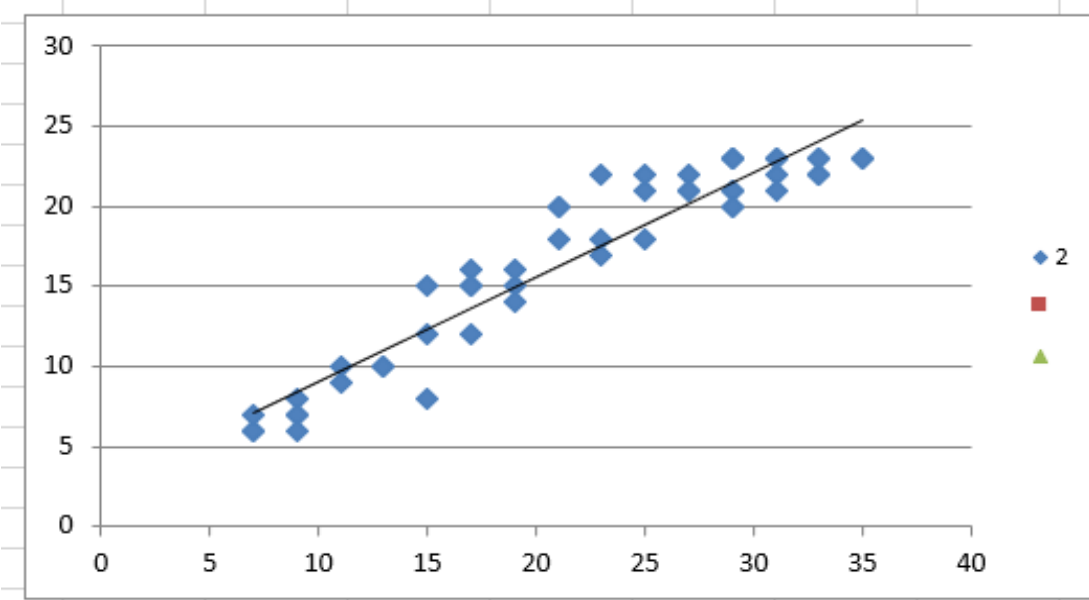
Kaikki vastaukset ruuduittain



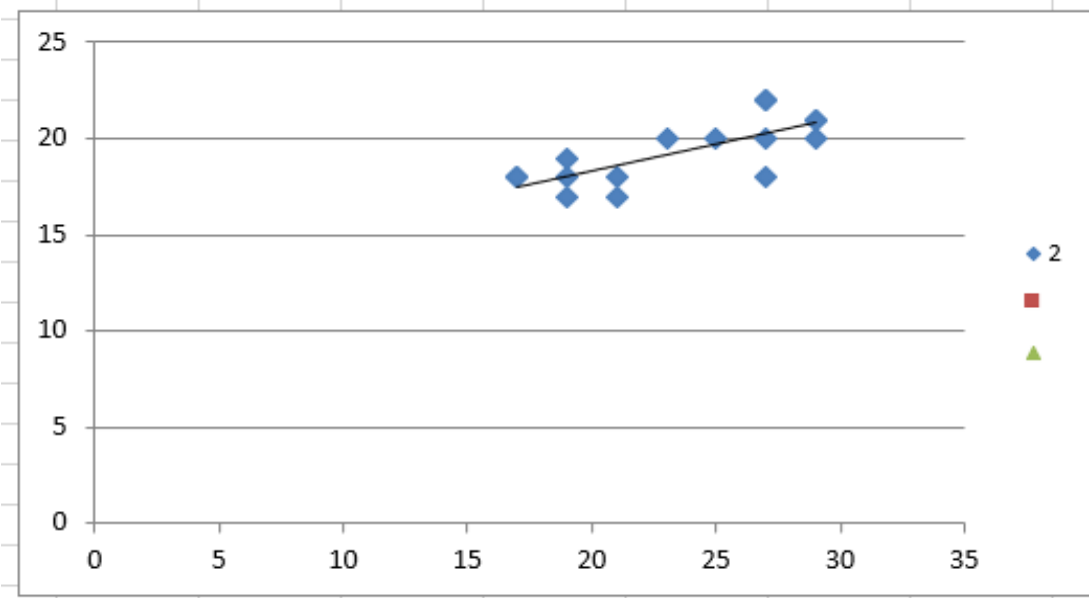
Kaikkien puulajien pituus; 1 mä, 2 ku, 3 le



Kuusirunkojen pituus



Mäntyrunkojen pituus



Koivurunkojen pituus

